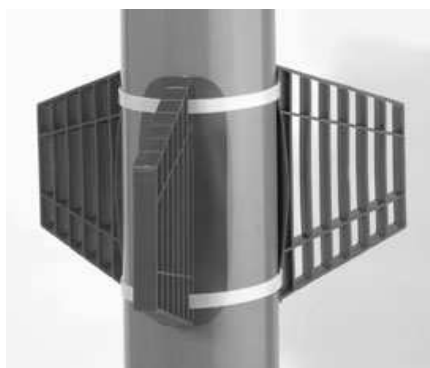




CENTRÁTOR VÝSTROJE VRTU



Centrátor výstroje vrtu – výška segmentu 140mm

Slouží k centraci výstrojových rour ve vrtu. Rovnoměrné mezikruží, které vzniká použitím těchto centrátorů, umožňuje velmi dobré uložení obsypu z kačírku a jílového těsnění.

Jeden centrátor tvoří 3 segmenty a 2 upevňovací pásy. Standardní výška segmentu je 140mm. Stupňovitě lze tyto po 20 mm pomocí ruční pilky zkrátit. Pro pohodlné odříznutí je segment opatřen po 20 mm malým zářezem pro nasazení pilky.

Technická data:

Material: PE-HD

Použití: pitná a užitková voda

Výška segmentu: 140 mm (prům. výstroje +280mm) , výška 220 mm, nejužší šířka uložení 80 mm

Velikost: uzpůsobeno pro zkrácení po stupních 20 mm (na průměru po 40 mm)

Centrátor sestává ze 3 segmentů a 2 upevňovacích pásků o délce 1500 mm

